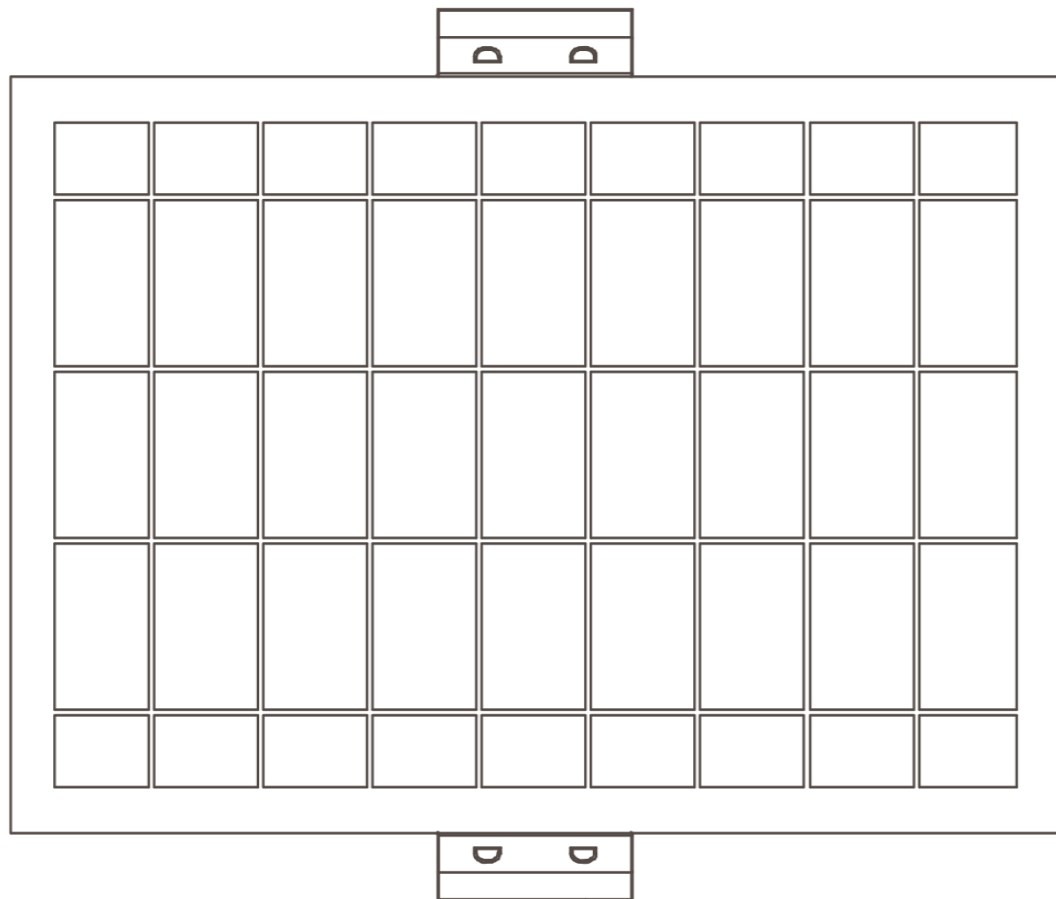


ES-ABB 181/182

Weiss / Schwarz

DE



5301180

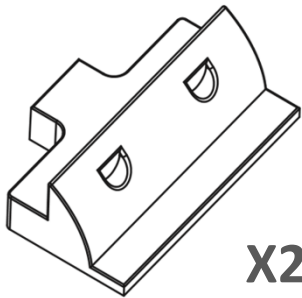
5302180



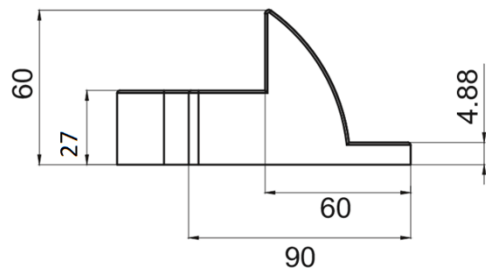
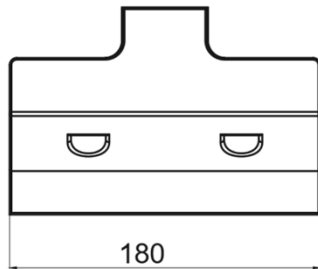
ES-ABB 181/182

enjoysolar® ABS Seitenhalter

Abmessung (mm)



X2



Montagevorbereitung

Werkzeuge (nicht inkl.)



Sikaflex® - 554
Montageklebstoff

Oder



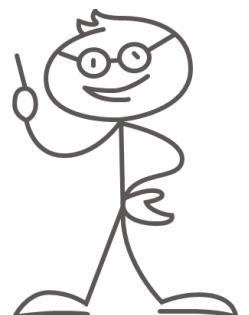
+



Akkuschrauber und Blechschrauben
ST6.3 (4Stk.)

Hinweis:

Die Haftflächen müssen sauber, trocken,
staub- und fettfrei sein.

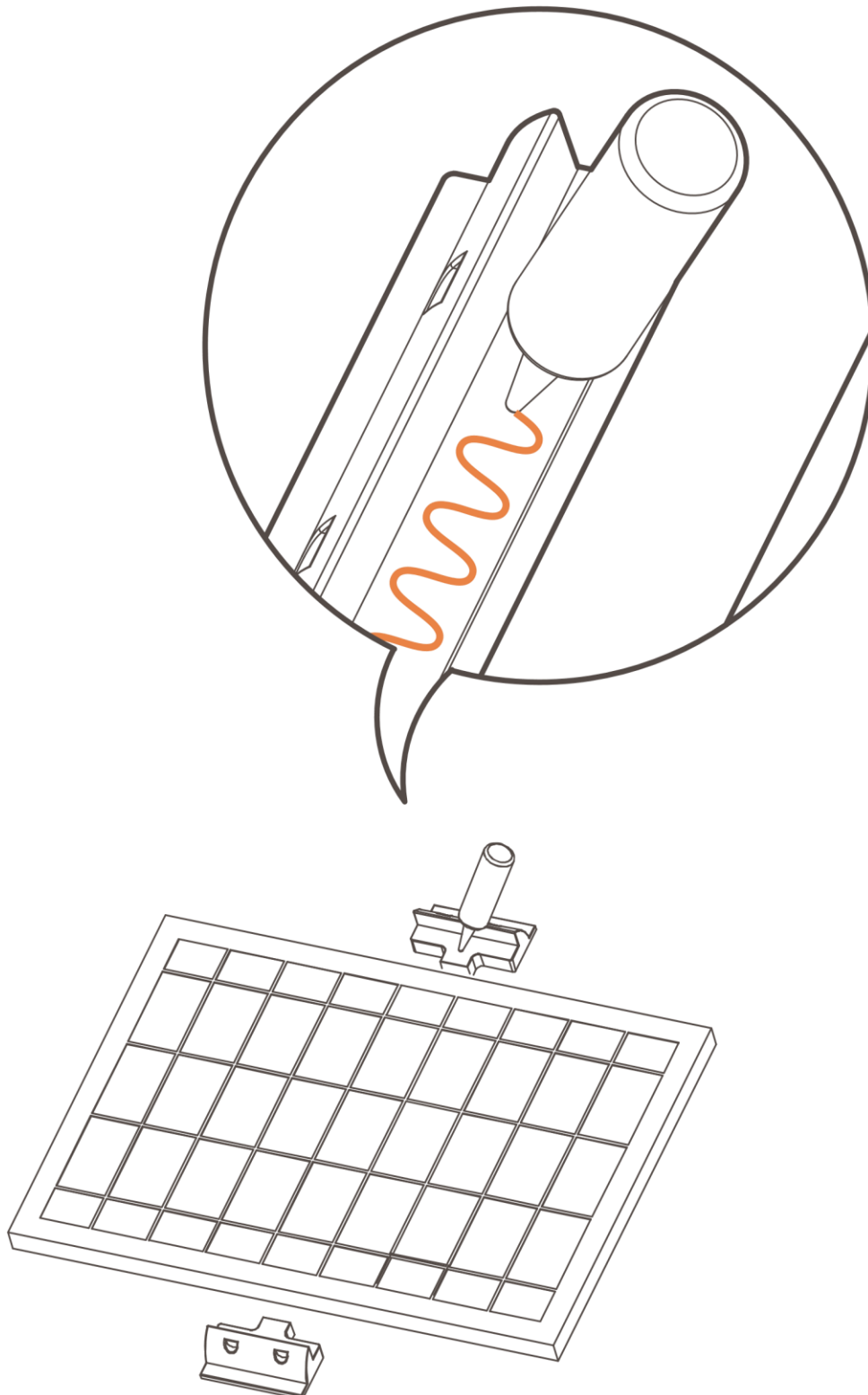


Montageanleitung

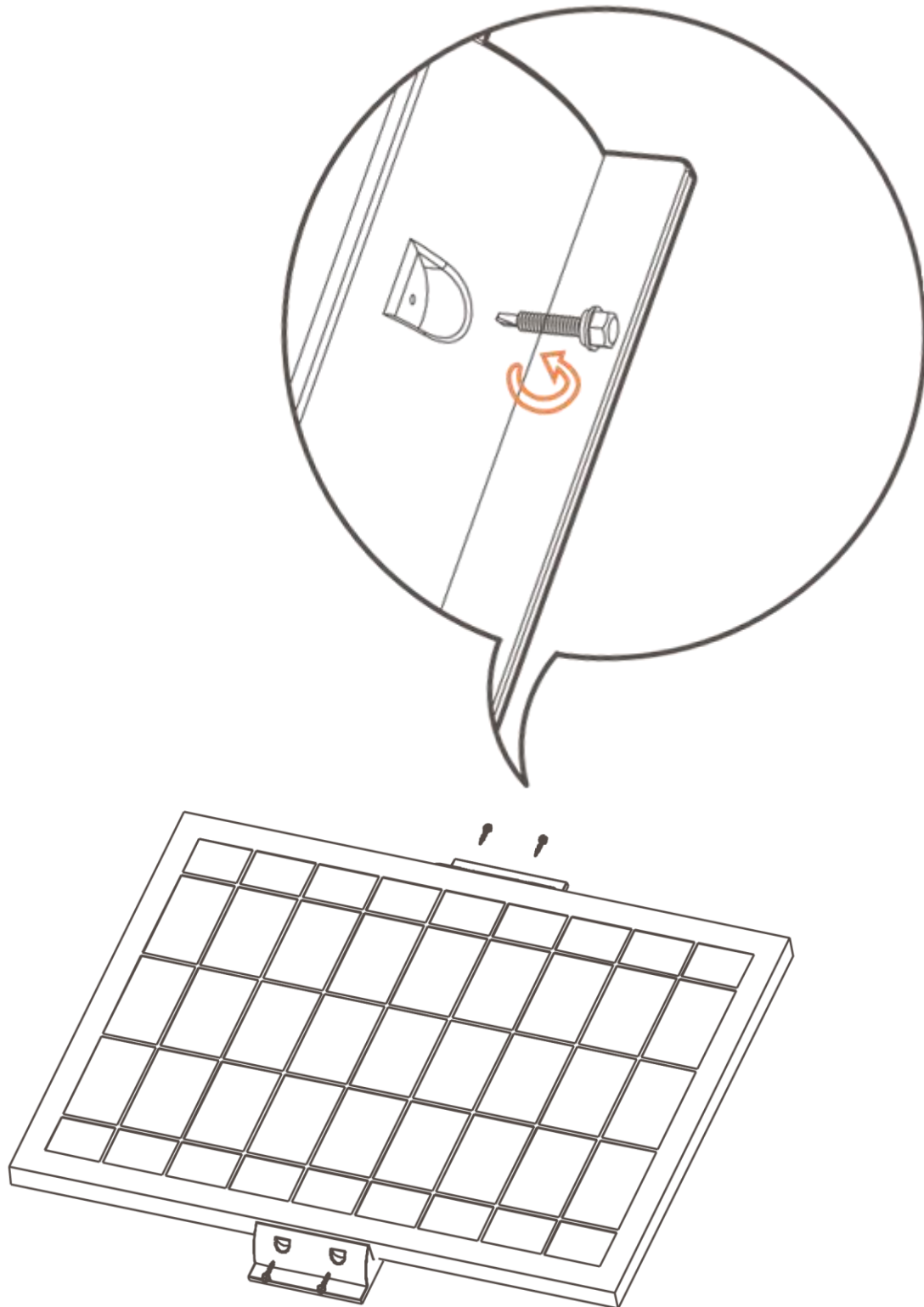
1

Solarmodul auf den Seitenhaltern befestigen

Methode A: mit Sikaflex®-554 kleben

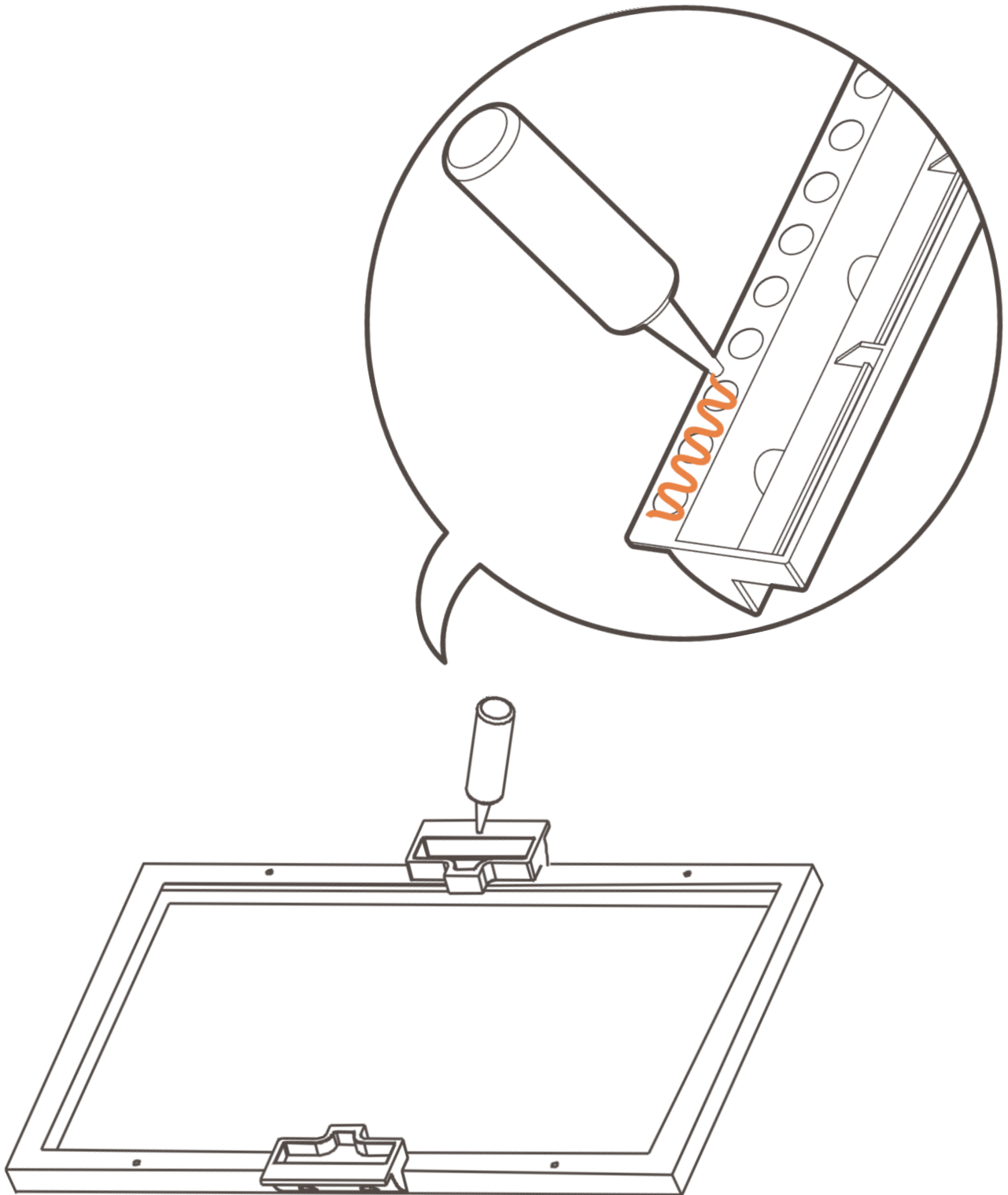


Methode B: mit Blechschrauben ST6.3 befestigen

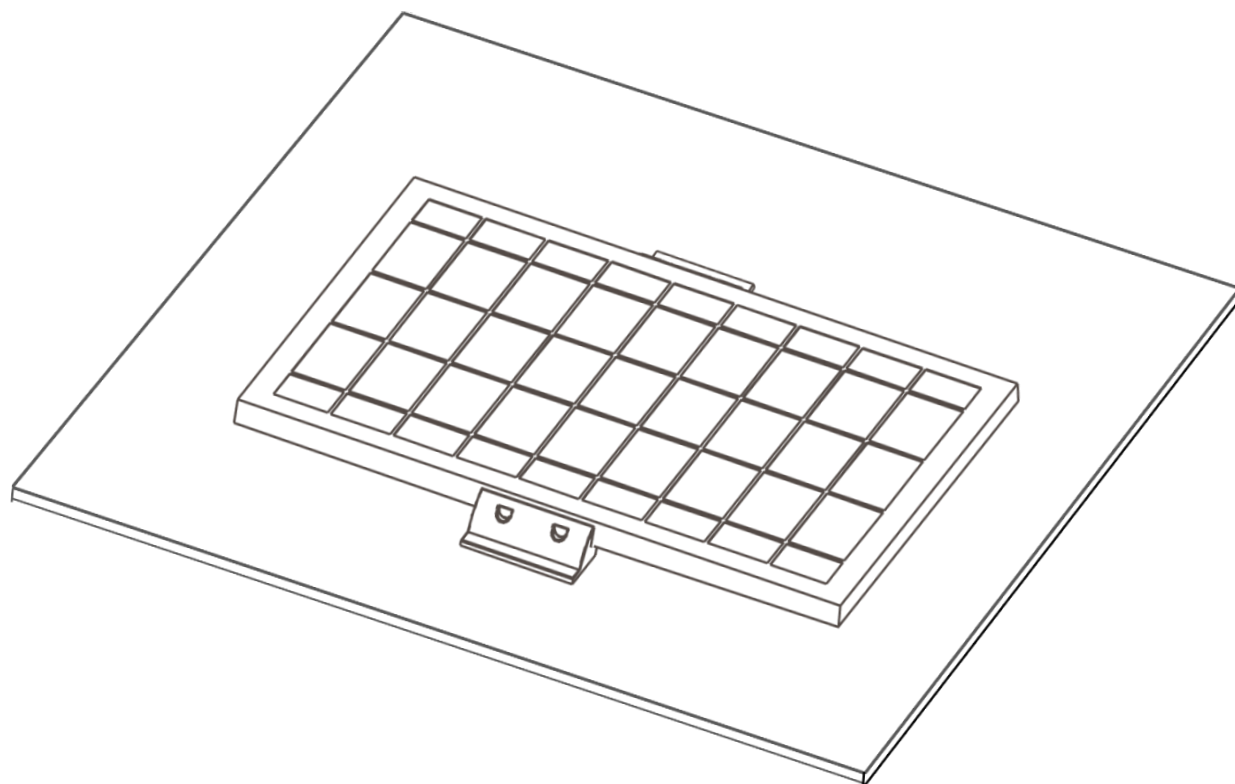


2

Sikaflex® - 554 Montageklebstoff auftragen



3 auf die Fläche kleben und fertig!



Power your life !



SolarV GmbH
info@solarv.de
www.solarv.de