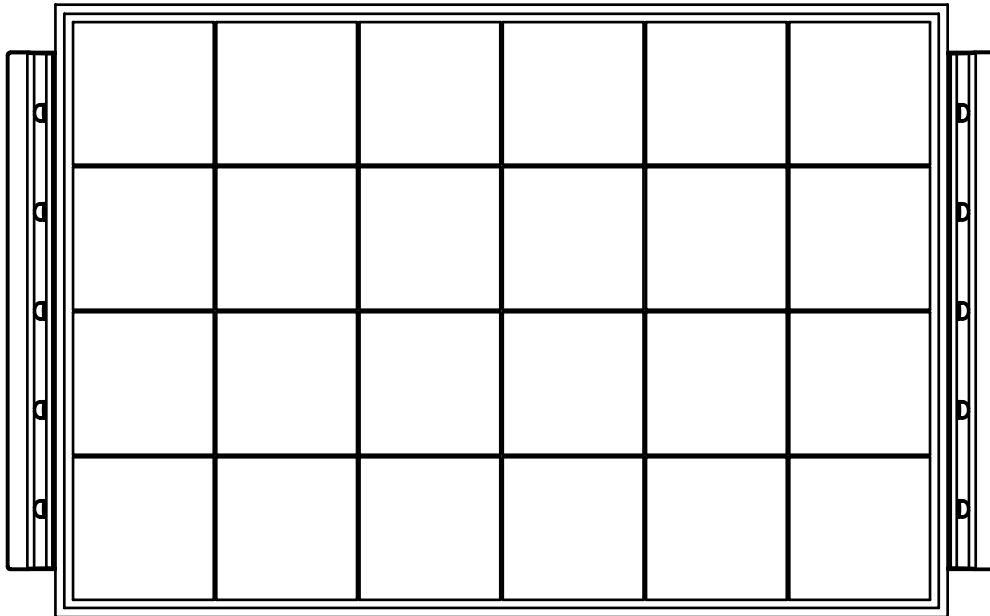


ABS HALTESPOILER

680mm (Weiss / Schwarz)



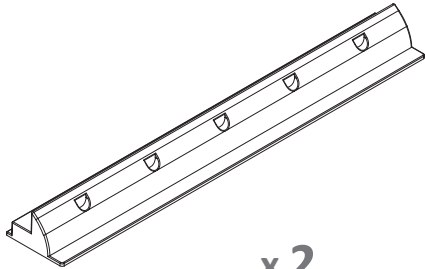
Art.-Nr. : 5301680 / 5302680



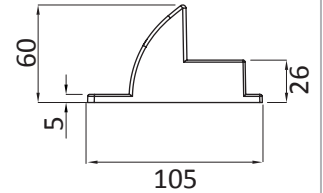
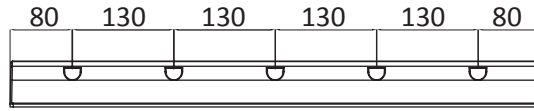
ABS HALTESPOILER

Abmessung (mm)

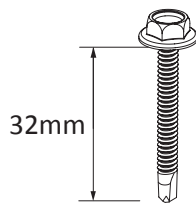
Haltespoiler



x 2

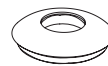


Blechschrauben ST4.8*32



x 10

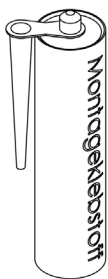
Unterlegscheibe



x 10

Montagevorbereitung

Werkzeuge (nicht inkl.)



Montageklebstoff

oder



Bohrmaschine

+



Akkuschrauber

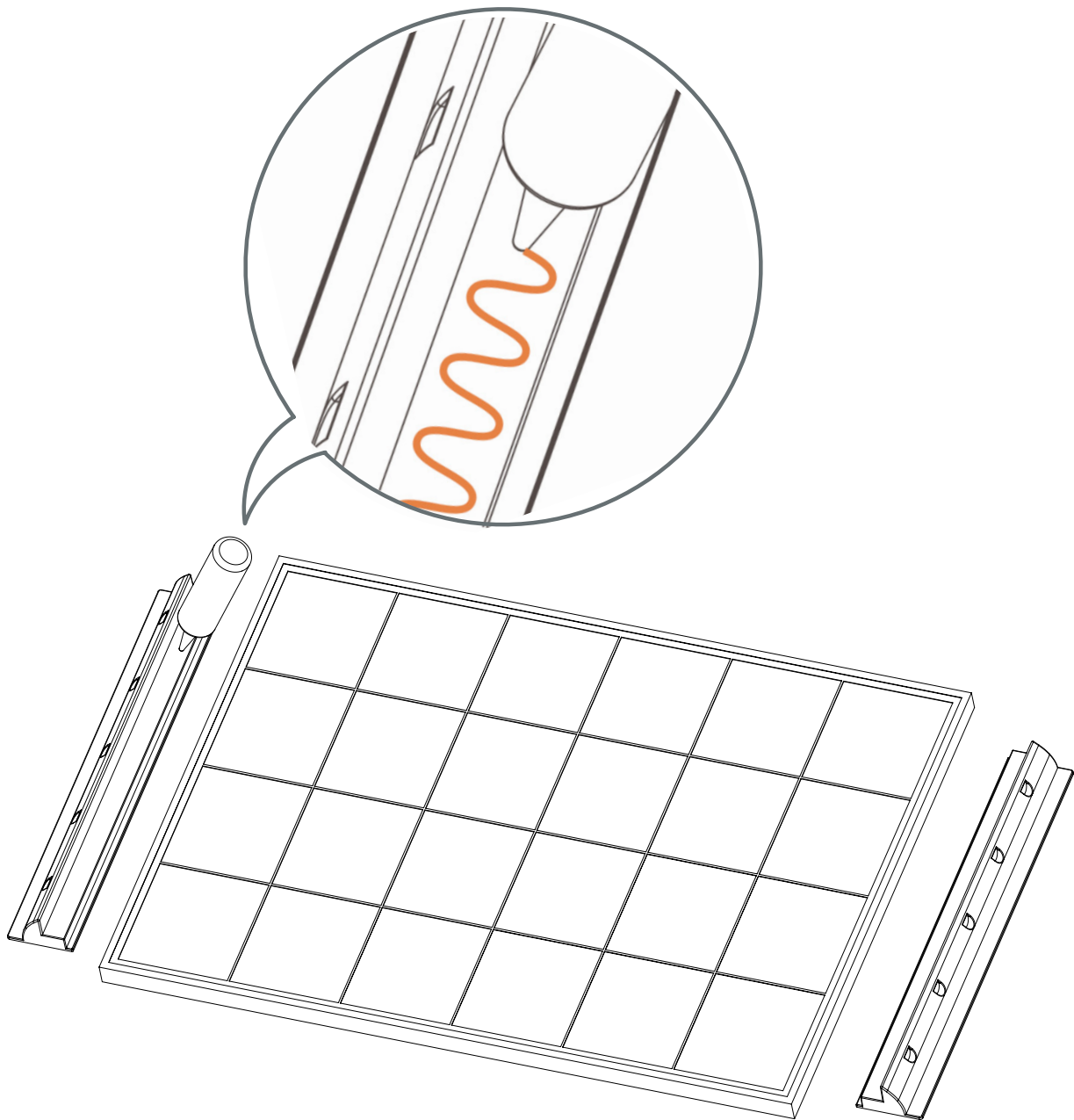
Hinweis

Die Haftflächen müssen sauber, trocken, staub- und fettfrei sein.

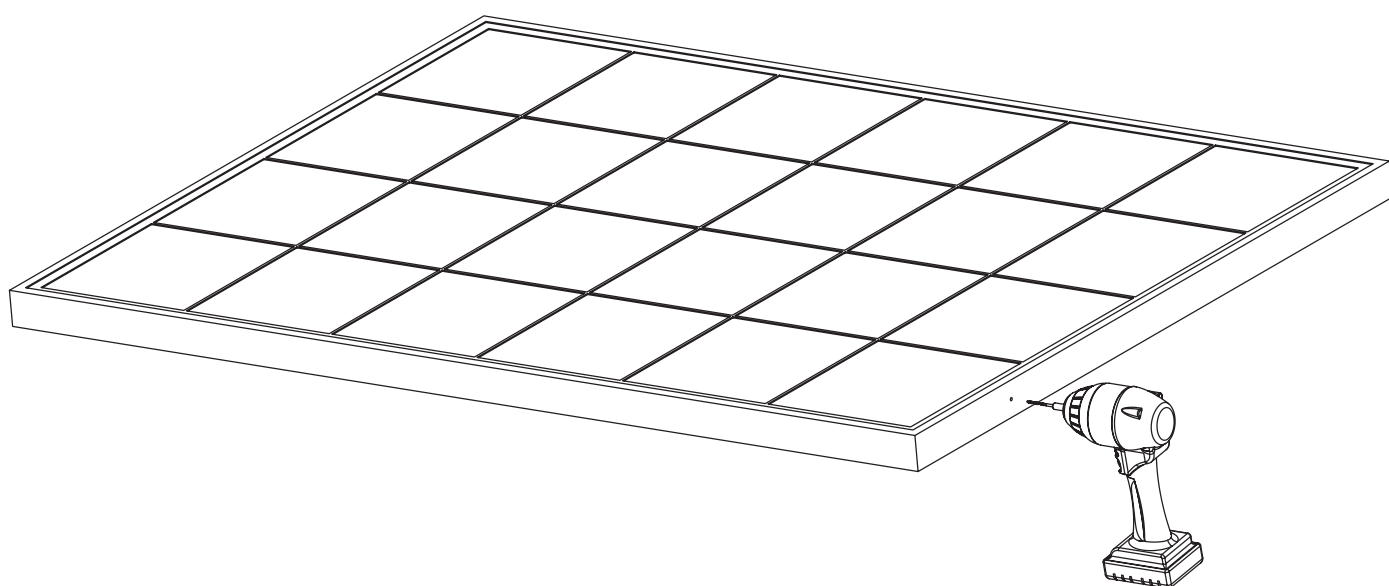
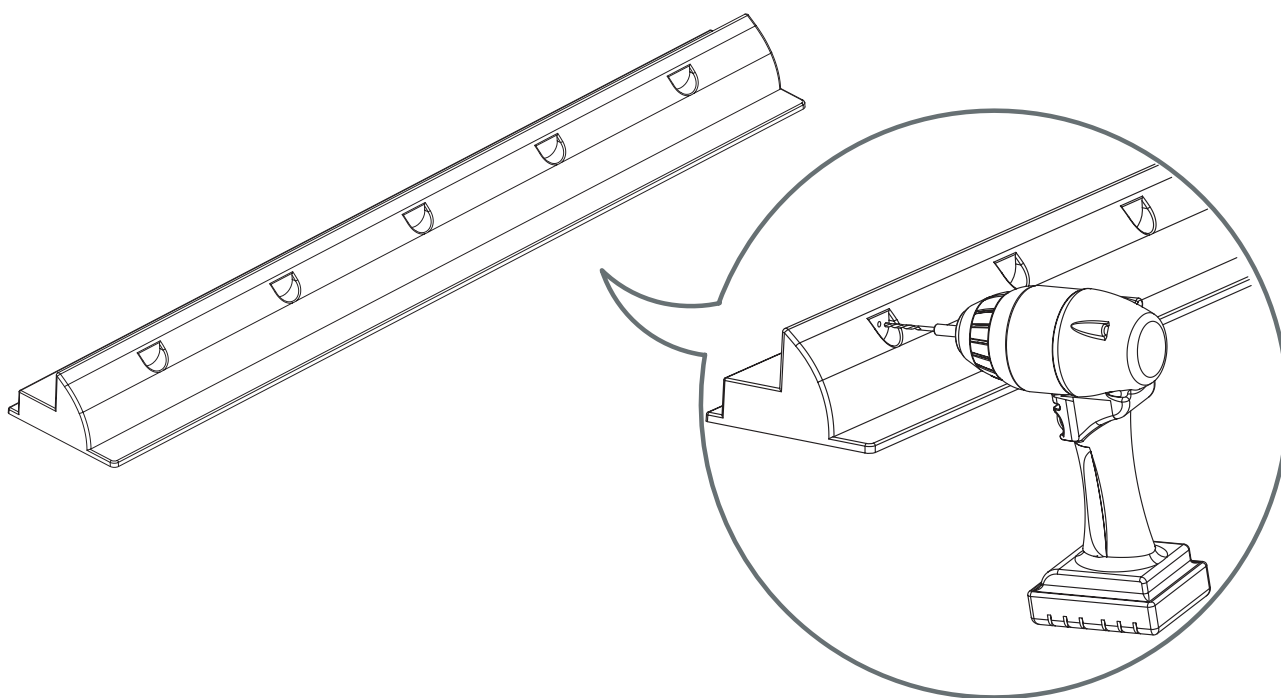
Montageanleitung

1 Solarmodul auf den Halterungen befestigen.

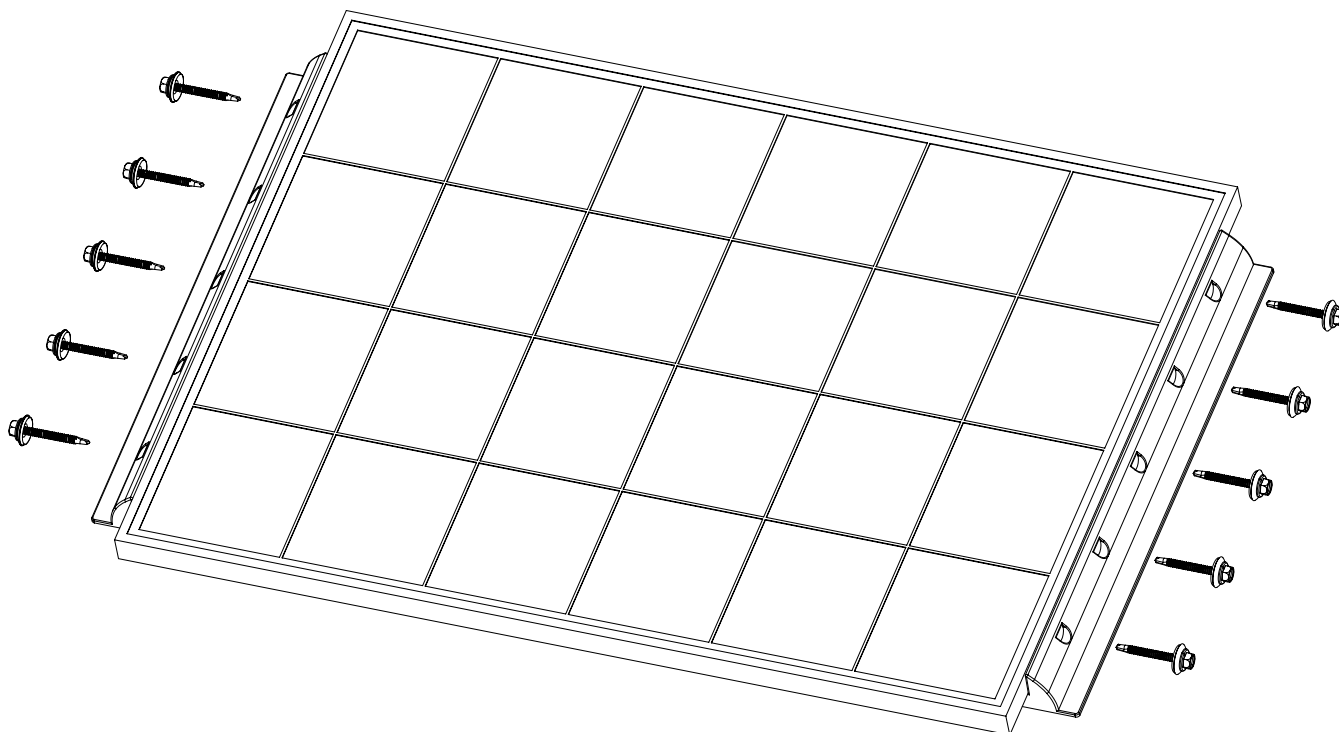
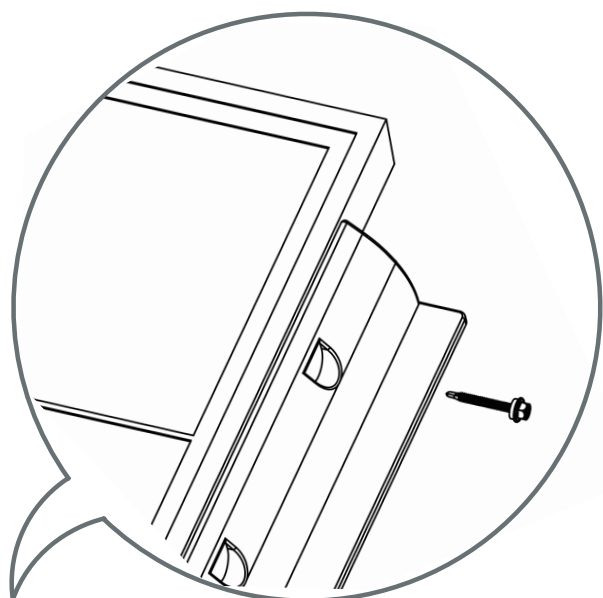
Methode A: mit Montageklebstoff kleben



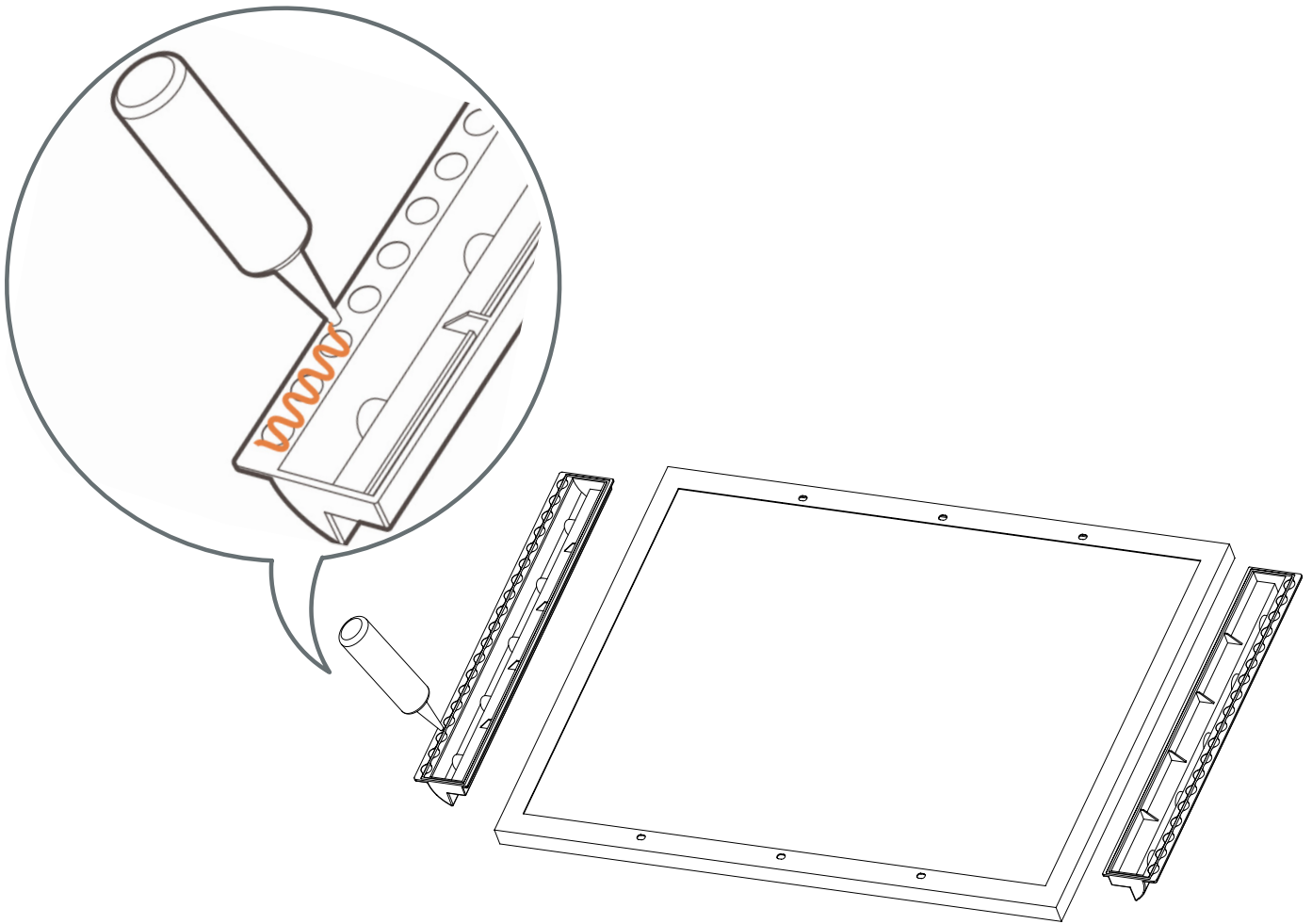
Methode B: Bohren Sie Löcher für den Haltespoiler und das Solarmodul



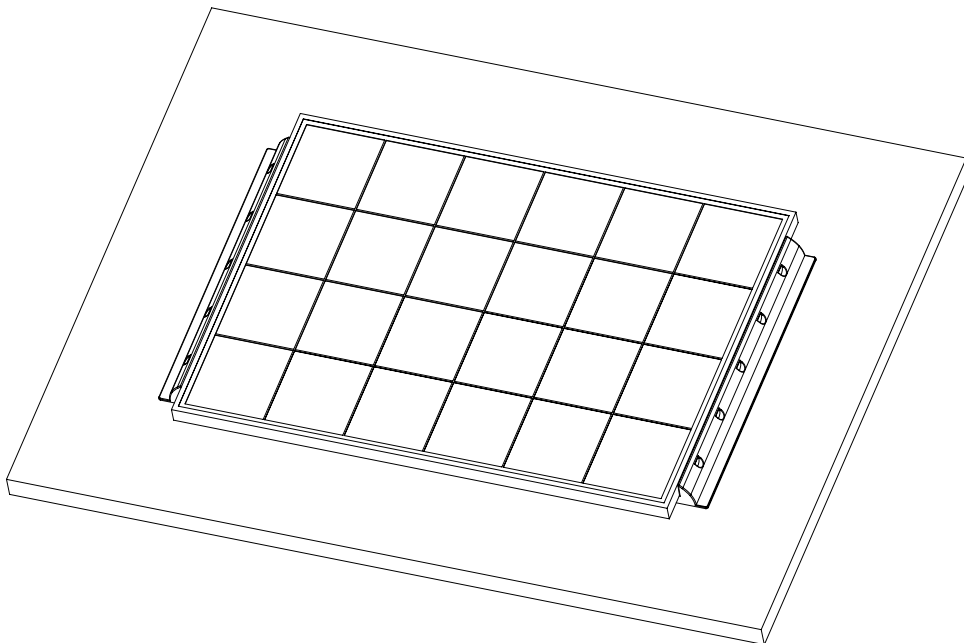
Methode B: mit Blechschrauben ST4.8 befestigen



2 Montageklebstoff auftragen



3 Auf die Fläche kleben - fertig!



Montagehinweis

Bitte beachten Sie stets die unten aufgeführten grundlegenden Vorsichtsmaßnahmen und tragen Sie Handschuhe, um Verletzungen vorzubeugen.

Die Vorsichtsmaßnahmen umfassen unter anderem folgende Punkte:

- Stellen Sie sicher, dass die Oberfläche, auf der diese Halterung montiert wird, stabil genug ist, um das Gewicht beider Solarmodule und dieser Halterung zu tragen.
- Verwenden Sie zur Montage Schrauben, Muttern sowie Unterlegscheiben und ziehen Sie diese fest an, damit die Solarmodule sicher sitzen und sich nicht bewegen.
- Lösen Sie die entsprechende Schraube nur, bevor Sie den Winkel oder die Richtung der Solarmodule einstellen. Keine Zwangsverstellung, wenn die Schraube noch festgezogen ist.
- Einige Armaturen können sich im Laufe der Zeit durch Verschleiß und/oder Korrosion verschlechtern. Um optimale Sicherheit zu gewährleisten, sollte die Installation in regelmäßigen Abständen gründlich überprüft werden.

* Die Abbildungen dienen nur zur Veranschaulichung und stimmen möglicherweise nicht mit der tatsächlichen Situation während des Betriebs überein.



SolarV GmbH
info@solarv.de
www.solarv.de